

Як редакції розглядають
рукописи та приймають
рішення щодо їх публікації

Куди я повинен надсилати свої публікації?

- Значення новинок?
- Нові результати чи більше результатів?
- Несподівані відкриття?
- Реальний переворот?
- Хороша історія?

- Чим більше роботи- вищий вплив

Вибір правильного журналу –фактор впливу

Фактор Впливу

A = кількість публікацій статті протягом останніх двох років

B = кількість публікацій, що процитовані (статті, огляди, тези, відгуки), з тих, що надруковані за ті самі роки

фактор впливовості 2015 = A/B

Де знайти фактор впливу (індекс впливовості)?

Журнал обліку цитування

Визнаний авторитетним органом для оцінки журналів

Опис:

Журнал обліку цитування пропонує систематичне, критичне оцінювання провідних журналів світу, з кількісної, статистичної інформації на основі даних цитування.

Шляхом написання статті, створюються посилання, Журнал обліку цитування допомагає виміряти вплив на журнал та рівень категорій, та показує взаємовідносини між посиланнями та журналами, які цитуються. Досяжні в наукових та соціально-наукових виданнях.

Journal Citation Reports

Tutorial v4.2

Overview Search Results

1 of 9

Journal Summary List — This page displays a list of journals that match your selection options and search criteria. Up to 20 journals appear on the page.

Journal Citation Reports®

WELCOME HELP

2006 JCR Science Edition

Journal Title Changes

Journals from: **subject categories** COMPUTER SCIENCE, INFORMATION SYSTEMS [VIEW CATEGORY SUMMARY LIST](#)

Sorted by: Journal Title [SORT AGAIN](#)

Journals 1 - 20 (of 87)

MARK ALL UPDATE MARKED LIST

Select a sort option, and then click **Sort Again**.

Click this button to view details about the subject category.

Mark	Rank	Abbreviated Journal Title <small>(linked to journal information)</small>	ISSN	Total Cites	Impact Factor	Immediacy Index	Articles	Cited Half-life
<input type="checkbox"/>	1	ACM T DATABASE SYST	0362-5915	942	2.143	0.028	36	>10.0
<input type="checkbox"/>	2	ACM T INFORM SYST	1046-8188	1103	5.059	0.118	17	7.3
<input checked="" type="checkbox"/>	3	ACTA INFORM	0001-5903	628	0.830	0.038	26	>10.0
<input type="checkbox"/>	4	ACM SIGPLAN NOT	0001-4200	355	1.385	0.385	13	8.7
<input type="checkbox"/>	5	ACM SIGPLAN NOT	0001-4200	154	0.444	0.000	38	4.7
<input type="checkbox"/>	6	BELL LABS TECH J	1089-7089	370	0.626	0.159	63	9.3
<input checked="" type="checkbox"/>	7	COMPUT COMMUN	0140-3664	876	0.444	0.069	305	4.8
<input type="checkbox"/>	8	COMPUT COMMUN BEL	0146-4833	366	0.578	0.038	78	5.3
<input type="checkbox"/>	9	COMPUT J	0010-4670	1405	0.593	0.235	51	>10.0
<input type="checkbox"/>	10	COMPUT NETW	0010-4670	1405	0.593	0.235	51	>10.0
<input checked="" type="checkbox"/>	11	COMPUT SECUR	0010-4670	1405	0.593	0.235	59	4.0
<input type="checkbox"/>	12	DATA KNOWL ENG	0169-023X	657	1.367	0.296	71	5.0
<input checked="" type="checkbox"/>	13	DATA MIN KNOWL DISC	1384-5810	882	2.295	0.286	28	8.2
<input type="checkbox"/>	14	DECIS SUPPORT SYST	0167-9236	1292	1.160	0.045	156	6.3
<input type="checkbox"/>	15	DISTRIB PARALLEL DAT	0926-8782	277	1.027	0.000	16	4.6
<input type="checkbox"/>	16	EUR J INFORM SYST	0960-085X	439	0.862	0.043	47	6.1
<input type="checkbox"/>	17	GEOINFORMATICA	1384-6175	166	0.733	0.048	21	6.1
<input type="checkbox"/>	18	IBM SYST J	0018-8670	819	0.747	0.333	45	6.7
<input type="checkbox"/>	19	IEEE MULTIMEDIA	1070-986X	444	1.317	0.094	32	5.4
<input type="checkbox"/>	20	IEEE NETWORK	0890-8044	1135	2.211	0.057	35	6.2

To save or print journal data, click the **Mark** check box, and then click the **Update Marked List** button.

Click a journal title to go to the **Journal** page, the full record of a journal.

Що таке хороший Імпакт фактор (індекс впливовості)?

Position	Journal	Impact factor
1	N Engl J Med	53.484
2	Lancet	33.633
3	J Am Med Assoc/JAMA	30.011
4	Ann Intern Med	16.729
5	Plos Med	15.617
6	Brit Med J/BMJ	13.471
7	Annu Rev Med	12.457
8	Arch Intern Med	10.639
9	Can Med Assoc J	9.015
10	Cochrane DB Syst Rev	6.186
11	J Intern Med	5.935
12	BMC Med	5.750
13	Mayo Clin Proc	5.712
14	Am J Med	5.115
15	Ann Fam Med	4.457

ПРАВИЛО «ТРІЙКИ»

- 3 журнали з найбільшим впливом
- Не звертати увагу на журнали з показником нижче 3
- Можна не застосовувати до вузьких медичних спеціальностей: аудіологія, хірургія кисті і подібні

Як подати (виділити 6 годин)

Вхід: привітання...

Вхід- якщо ви зареєстровані на даному сайті- введіть логін та гасло

Якщо ви новий учасник- слідуйте за посиланням для реєстрації

Вхід: Логін ID (ім'я користувача _____)

Гасло _____

Допомога: _____ для отримання гасла(паролю) будь ласка введіть свій адрес ел.пошти та отримайте доступ.

Наступний...

Привітання: Ласкаво просимо на сайт Британського фармакологічного журналу. Нижче вказані посилання з роллю, яку ви будете застосовувати в даний час. Натисніть посилання, щоб розпочати працювати в ролі, яку ви обрали (наприклад: автор, редактор и т.п.) в Центрі рукопису. Ви можете повернутись на цю сторінку в будь який час, щоб змінити центр, натиснувши «головне меню» н посиланні вище.

Автор

Редактор

Наступний, знову...

Примітки: **ВАЖЛИВО** перед подачею вашого листа, переконайтесь, що ви ознайомились, та підтримує авторські інструкції.

Нові публікації:

- Щоб подати новий рукопис натисніть «подати рукопис» у посиланні нижче
- Для закінчення подачі проекту нового рукопису натисніть- скасувати подачу посилання нижче. Натисніть посилання «продовжити подачу».

Перевірені публікації:

- Подайте « перевірити» рукопис, натисніть « рукописи та рішення» на посиланні нижче та натисніть «перевірити». Будь ласка не подавайте новий рукопис, попередньо не перевіривши.
- Щоб завершити подачу проекту натисніть «перевірити проект рукопису» на посиланні нижчі. Натисніть «продовжити».

Author Center Submit a Manuscript

- **'Major area of pharmacology'**: Please select very carefully from this list one key term that best fits your paper. You may add a second term from this list if you wish, according to your judgment.
- **'Cross-cutting area'**: Please select from this cross-cutting list one key term that best fits your paper. Again, you may add a second term if you wish.
- **'Additional area(s)'**: Finally, please select as many terms as you wish from this list, to identify the finer detail of your paper.

When you are finished, click "Save and Continue."

- 1 [Type, Title, & Abstract](#)
- 2 [Attributes](#)
- ✓ 3 [Authors & Institutions](#)
- ✓ 4 [Reviewers & Editors](#)
- 5 [Details & Comments](#)
- 6 [File Upload](#)
- 7 [Review & Submit](#)

Major area of pharmacology

Anxiety/Sedation
Atherosclerosis
Blood pharmacology
Bone pharmacology
Cardiac pharmacology
Cognition
Depression
Endocrine pharmacology
Epilepsy
Gastro-pharmacology

req

Cross-cutting area

Drug delivery
Drug discovery/target validation
Electrophysiology
Fungus
Immunopharmacology
Infestation

req

Author Center Submit a Manuscript

- Enter your co-authors' information in the boxes below, then click "Add to My Authors."
- Please be sure to enter a **valid** e-mail address for each of your co-authors. This will ensure that they are notified of the submission and will be able to follow its progress through the review process. **Failure to supply a valid e-mail address will delay your submission.**
- To check if an author already exists in the journal's database, enter the author's e-mail address and click "Find." If the author is found, their information will be automatically filled out for you. When you are finished, click "Save and Continue."

- 1 Type, Title, & Abstract
- ✓ 2 Attributes
- ✓ 3 Authors & Institutions
- ✓ 4 Reviewers & Editors
- 5 Details & Comments
- 6 File Upload
- 7 Review & Submit

My Co-Authors

Order	Name	Institution, Department	E-Mail	Edit	Delete
1	Hellström, Per M <i>Corresponding Author</i>	Uppsala University Hospital, Medical Sciences Uppsala, Sweden	Per.Hellstrom@medsci.uu.se		

Add a New Co-Author

Special Characters

Find

Institution:
 Department:

United States

State/Province:

This person is the formal Corresponding Author as denoted on the title page of the manuscript

If you have multiple Institutions and Departments for this author, click [here](#).

Add To My Authors

Clear

- 1 [Type, Title, & Abstract](#)
- ✓ 2 [Attributes](#)
- ✓ 3 [Authors & Institutions](#)
- ✓ 4 [Reviewers & Editors](#)
- 5 [Details & Comments](#)
- 6 [File Upload](#)
- 7 [Review & Submit](#)

My Reviewers						
Name	Institution	Department	Phone/E-Mail	Preference	Edit	Delete
<i>No Reviewers Entered</i>						

Add A Reviewer		
<small>req</small> First (Given) Name:	<small>req</small> Last (Family) Name:	<small>req</small> Email:
<input type="text"/>	<input type="text"/>	<input type="text"/>
Institution:	Department:	Phone:
<input type="text"/>	<input type="text"/>	<input type="text"/>
<input checked="" type="checkbox"/> Designate as Preferred Reviewer	<input checked="" type="checkbox"/> Designate as Non-Preferred Reviewer	

My Editors					
Name	Institution	Department	Phone E-Mail	Preference	Delete
<i>No Editors Entered</i>					

Add an Editor	
<input type="text" value="Select..."/>	
<input checked="" type="checkbox"/> Designate as Preferred Editor	<input checked="" type="checkbox"/> Designate as Non-Preferred Editor

- 1 [Type, Title & Abstract](#)
- ✓ 2 [Attributes](#)
- ✓ 3 [Authors & Institutions](#)
- ✓ 4 [Reviewers & Editors](#)
- 5 [Details & Comments](#)
- 6 [File Upload](#)
- 7 [Review & Submit](#)

◀ Save and Go Back ▶ Save and Continue

Manuscript Information – this information is required for all Research Papers. Please enter numbers only.

Number of words in the abstract (limit is 250 words):	<input type="text"/>
Total number of words in the main body of the manuscript, <i>excluding references</i> (not normally more than 5000):	<input type="text"/>
Total number of references (not normally more than 60):	<input type="text"/>
Number of figures:	<input type="text"/>
Number of tables:	<input type="text"/>

Were healthy human subjects involved in this study? Yes No

Were human subjects undergoing clinical treatment involved in this study? Yes No

Confirm the following:

Confirm that all the research meets the ethical guidelines, including adherence to the legal requirements of the United Kingdom.

NB! Also note competing interests

Supplementary Material

We allow submission of supplementary material for online publication only. Click [here](#) to access the Blackwell guidelines for the submission of supplementary material. If you wish to submit supplementary material, please select the file designation "Supplementary material for online publication only" when uploading your files.

Author Center Submit a Manuscript

Upload as many files as needed for your manuscript in groups of three or fewer. These files will be combined into a single PDF document for the peer review process. If you are submitting a revision, please include only the latest set of files. To designate the order in which your files appear, use the dropdowns in the "order" column below. View your uploaded files by clicking on HTML or PDF. When you are finished, click "Save and Continue."

Title page:

In order to ensure correct citation of your article on PubMed, should your article be accepted for publication, please include spaces in-between author's initials on the title page of your manuscript, e.g. A E Smith. If author's initials do not appear on the title page of your manuscript according to these guidelines they may appear incorrectly on PubMed until your article has been typeset and published in an issue.

Colour figures:

Colour in the *British Journal of Pharmacology* is free; where appropriate, please consider submitting your figures in colour. Please also refer to [this guidance](#) concerning the submission of image files. **Please note in particular that figure files must not be submitted in PDF format.** [Read More ...](#)

- 1 Type, Title, & Abstract
- ✓ 2 Attributes
- ✓ 3 Authors & Institutions
- ✓ 4 Reviewers & Editors
- 5 Details & Comments
- 6 File Upload
- 7 Review & Submit

◀ Save and Go Back ▶ Save and Continue

My Files (Uploaded files cannot exceed 100000K)

Order	File Name	File Designation <small>req</small>	Date	Edit Details	Delete
No files have been uploaded.					

File Upload

Upload new files:

ingen fil vald

File Designation:

ingen fil vald

File Designation:

ingen fil vald

File Designation:

ingen fil vald

File Designation:

ingen fil vald

File Designation:

The type 2 CCK/gastrin receptor antagonist YF476 acutely prevents NSAID induced gastric ulceration: correlation with increased iNOS

- 1 [Type, Title, & Abstract](#)
- ✓ 2 [Attributes](#)
- ✓ 3 [Authors & Institutions](#)
- ✓ 4 [Reviewers & Editors](#)
- 5 [Details & Comments](#)
- 6 [File Upload](#)
- 7 [Review & Submit](#)

Journal:	<i>British Journal of Pharmacology</i>
Manuscript ID:	2012-BJP-0642-RP
Manuscript Type:	Research Paper
Date Submitted by the Author:	09-Jun-2012
Complete List of Authors:	Webb, Dominic-Luc; Uppsala University, Medical Sciences Rudholm-Feldreich, Tobias; Karolinska Institutet, Medicine Gillberg, Linda; Karolinska Institutet, Medicine Halim, Md. Abdul; Uppsala University, Medical Sciences Theodorsson, Elvar; Linköping University, Clinical and Experimental Medicine Sanger, Gareth; Queen Mary University, Neurogastroenterology, Blizard Institute campbell, colin; GlaxoSmithKline, Neurology and GI CEDD Boyce, Malcolm; Hammersmith Medicines Research, Näslund, Erik; Karolinska Institutet, Clinical Sciences, Surgery Hellström, Per; Uppsala University, Medical Sciences

Тоді, чекайте на рецензію (4 тижні- 4 місяці)

Reviewer #2: This study investigated the dose-dependent and route of administration-dependent effects of the GLP-1 receptor agonist ROSE-010 on the small bowel migrating complex in the rat. The hypothesis underlying the work is that the irritable bowel syndrome (IBS) may be influenced in a positive way by slowing GI-motility by GLP-1 receptor mediated pathways. As a negative control, experiments were also carried out in the presence of the GLP-1 receptor antagonist exendin(9-39). In a first set of experiments, three different doses of GLP-1 and ROSE-010 administered subcutaneously were compared regarding their effects on GI-motility either in the presence or absence of exendin(9-39). In these experiments, comparable effects on the slowing of the migrating myoelectric complex (MMC) could be demonstrated that were significantly inhibited by exendin(9-39). In a second set of experiments, a pulmonary inhalative route of administration of ROSE-010 microspheres was compared to a subcutaneous and intravenous route of administration. Generally, the topic is interesting as it deals with a novel potential pharmacological intervention with GLP-1 receptor agonists.

... і критика...

Comments:

1. In the introduction, the structure and known pharmacological characteristics of ROSE-010 should have been mentioned with more detail.
2. The rationale, why ROSE-010 doses of 100 and 200 $\mu\text{g}/\text{kg}$ body weight were compared to a concentration of 1; 10 and 100 $\mu\text{g}/\text{kg}$ body weight ROSE-010 do not become apparent. Have previous studies shown that the dose ranges would lead to comparable plasma concentrations of ROSE-010?
3. In this study, neither GLP-1- nor ROSE-010 concentrations were measured.
4. In what way were the time courses of biological activity of GLP-1 and ROSE-010 comparable and what influence did the route of administration have? Some more information (and possibly even a figure with time courses) would be interesting.
5. In the discussion a comparison to pulmonary insulin delivery versus subcutaneous insulin administration should be made as well as a short summary on the role of GLP-1 receptor agonists in type 2 diabetes therapy.

Тоді знову зачекайте на кінцеве рішення редактора

MS: 1882018340636182

Title: Glucagon-like peptides 1 and 2 and vasoactive intestinal peptide are neuroprotective on cultured and mast cell co-cultured rat myenteric neurons

BMC Gastroenterology 2012, 12:30

Dear Dr Hellström,

We are delighted to confirm that your manuscript is now formally accepted, and has been published in preliminary form on our website at the following page:

<http://www.biomedcentral.com/1471-230X/12/30>

Your article's citation is as follows: BMC Gastroenterology 2012, 12:30.

The abstract of your article has been sent to the US National Library of Medicine for inclusion in PubMed, where it should be available within 2-3 working days.

The full text version of your article (also known as the web or HTML version) will be ready for you to check in about a week. We will ask you to look at it to ensure that no errors were introduced in the process of converting the provisional PDF to the full text version.

Коли з'являються докази... обережно перечитайте слово за словом

Research article

Open access

Glucagon-like peptides 1 and 2 and vasoactive intestinal peptide are neuroprotective on cultured and mast cell co-cultured rat myenteric neurons

Ulrikke Voss¹, Elin Sand¹, Per M Hellström² and Eva Ekblad^{1*}

* Corresponding author: Eva Ekblad eva.ekblad@med.lu.se

▼ Author Affiliations

¹ Department of Experimental Medical Science, BMC B11, Lund University, SE-22184 Lund, Sweden

² Department of Medical Sciences, Uppsala University, SE-75185 Uppsala, Sweden

For all author emails, please [log on](#).

BMC Gastroenterology 2012, **12**:30 doi:10.1186/1471-230X-12-30

The electronic version of this article is the complete one and can be found online at:

<http://www.biomedcentral.com/1471-230X/12/30>

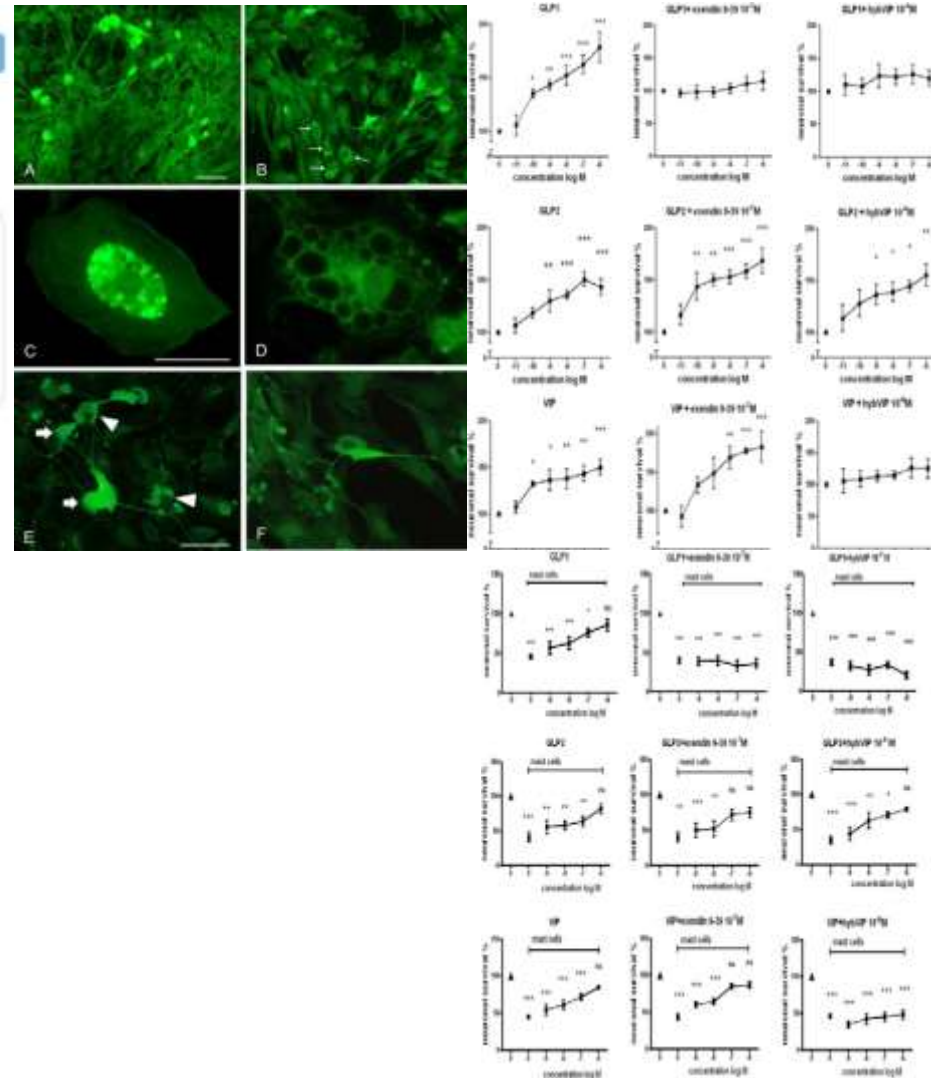
Received: 16 November 2011

Accepted: 1 April 2012

Published: 1 April 2012

© 2012 Voss et al; licensee BioMed Central Ltd.

This is an Open Access article distributed under the terms of the Creative Commons Attribution License (<http://creativecommons.org/licenses/by/2.0>), which permits unrestricted use, distribution, and reproduction in any medium, provided the original work is properly cited.



Тепер зачекайте на повний список ссилань, оберіть необхідну, та відкрийте з допомогою доступу,якому ви надаєте перевагу

[Display Settings:](#) Summary, 20 per page, Sorted by Recently Added

[Send to:](#)

Results: 1 to 20 of 204

<< First < Prev Page of 11 Next > Last >>

- [Glucagon-like peptides 1 and 2 and vasoactive intestinal peptide are neuroprotective on cultured and mast cell co-cultured rat myenteric neurons.](#)
 1. Voss U, Sand E, Hellström PM, Ekblad E.
BMC Gastroenterol. 2012 Apr 1;12:30.
PMID: 22463807 [PubMed - in process] **Free PMC Article**
[Related citations](#)

- [Randomized comparison of the influence of dietary management and/or physical exercise on ovarian function and metabolic parameters in overweight women with polycystic ovary syndrome.](#)
 2. Nybacka Å, Carlström K, Ståhle A, Nyrén S, Hellström PM, Hirschberg AL.
Fertil Steril. 2011 Dec;96(6):1508-13. Epub 2011 Sep 29.
PMID: 21962963 [PubMed - indexed for MEDLINE]
[Related citations](#)

Заключне слово

- Подача вимагає часу- приділіть цьому вільний день
- Числа з великим розширенням
- Напишіть хороший супровідний лист редактору, надаючи перевагу історичному минулому, розповідаючи. Чому саме ви обрали дану проблему
- **Внесіть в свої дані ясний контекст:**
 - 1.Дослідницьку лінію протягом років
 - 2.Аспірант в очікуванні кінцевого результату
 3. Кінцевий термін подачі заявки на дослідження
 4. Значення новинок та важливість даних
- Пам'ятайте: Редактор хоче прочитати та ссилатись на його журнал. Це і створює вищий Фактор Впливу